

## راهنمای فرصت مطالعاتی خارج از کشور اعضای هیات علمی دانشگاه

### ❖ مدارکی که می بایست قبل از شروع دوره فرصت مطالعاتی به دانشگاه ارائه گردد:

- پذیرش
- پروپوزال
- آخرین حکم استخدامی
- موافقت ریاست دانشکده / مرکز تحقیقاتی
- فرم تکمیل شده [Preliminary Sabbatical Leave](#)
- فرم شماره 9
- فرم 5 برگی
- فرم دریافت نیمی از کمک هزینه

### ❖ مدارکی که برای تمدید دوره فرصت مطالعاتی مورد نیاز است:

- گزارش سه ماهه
- موافقت ریاست دانشکده / مرکز تحقیقاتی
- فرم تکمیل شده [Sabbatical leave for Extension](#)

### ❖ مدارکی که پس از بازگشت می بایست به دانشگاه ارائه گردد:

- گواهی دوره فرصت مطالعاتی
- فرم تکمیل شده [Final Sabbatical Leave](#)
- ارسال گزارش کارگاه برگزار شده در محل خدمت

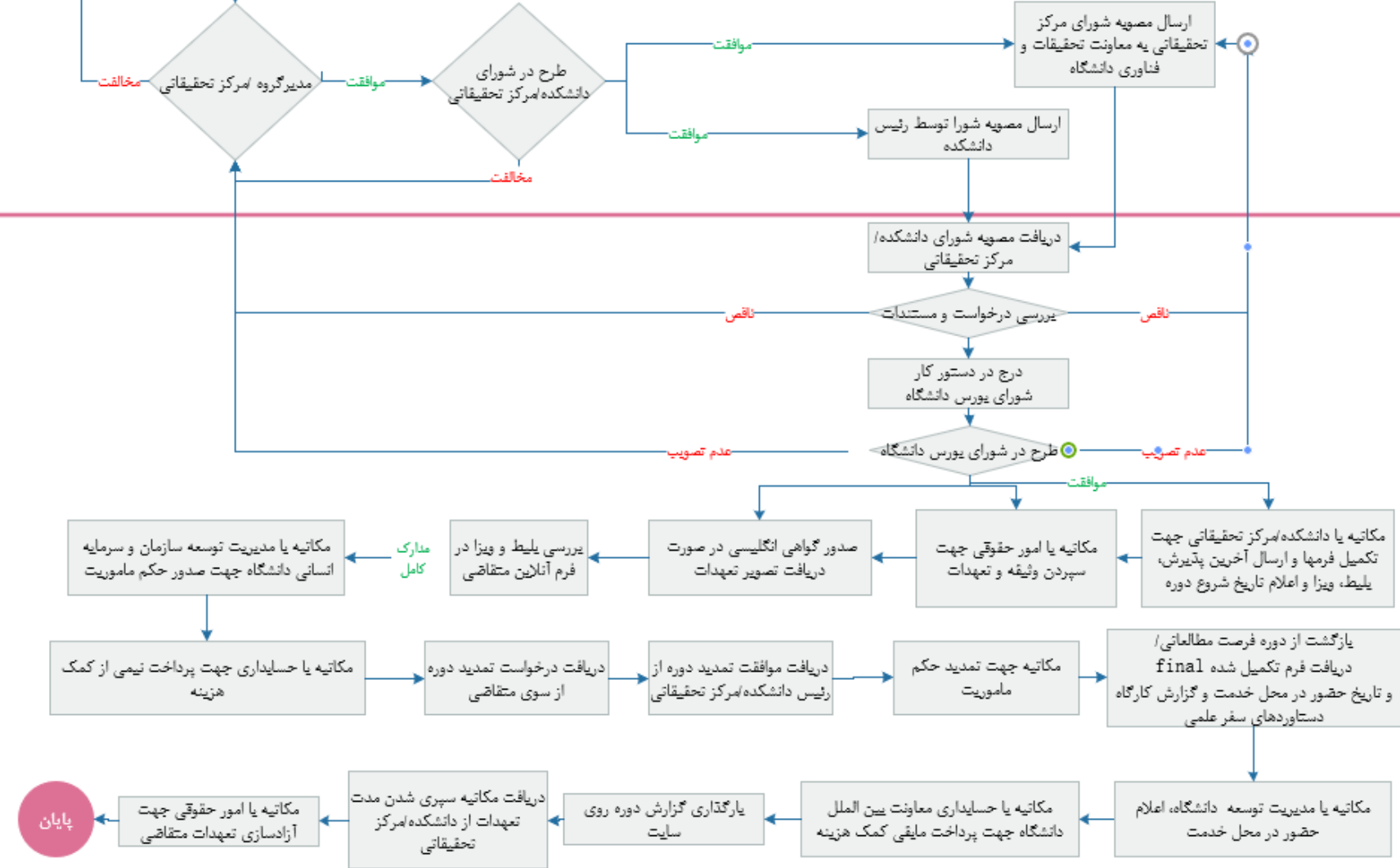
### ❖ برای تکمیل و بارگذاری فرم های مورد اشاره، لازم است هر یک از اعضای هیات علمی متقاضی استفاده از فرصت مطالعاتی در لینک

<https://gsia.tums.ac.ir/en/IHCD/news/17050/Sabbatical-Leave-Forms> وارد و اقدام نمایند

### ❖ توضیح این که پس از بازگشت از دوره فرصت مطالعاتی، لازم است کارگاهی برای ارائه دستاوردهای سفر علمی جهت همکاران گروه/مرکز تحقیقاتی توسط شرکت کننده دوره برگزار گردد.



فرآیند درخواست فرصت مطالعاتی خارج از کشور اعضای هیات علمی دانشگاه  
<https://gsia.tums.ac.ir/en/IHCD/news/17050/Sabbatical-Leave-Forms>



مقتضای دانشگاه / مرکز تحقیقاتی مدیریت توانمند سازی بین المللی نیروی انسانی معاونت بین الملل دانشگاه